

Herzlich Willkommen!

Vorstellung der
Städtischen Willy-Brandt-Gesamtschule





Das ist uns wichtig!

- Beziehungsarbeit
- WBG Lernkultur
- Spätere Schullaufbahnentscheidung
- Modernes Gebäude – moderne Ausstattung



Städtische

Willy-Brandt-Gesamtschule



Landeshauptstadt
München
**Referat für
Bildung und Sport**

Beziehungs- arbeit



Beziehungsarbeit

Die Kinder und Jugendlichen im MITTELPUNKT

- **gemeinsame Klassenleitung** (Tutor*innenschaft):
Lehrkraft – Sozialpädagog*in
- **Kerngruppenstunde** fest im Stundenplan
- **Lern-Coaching** im Lernatelier



Beziehungsarbeit

SCHULSOZIALARBEIT





Städtische

Willy-Brandt-Gesamtschule



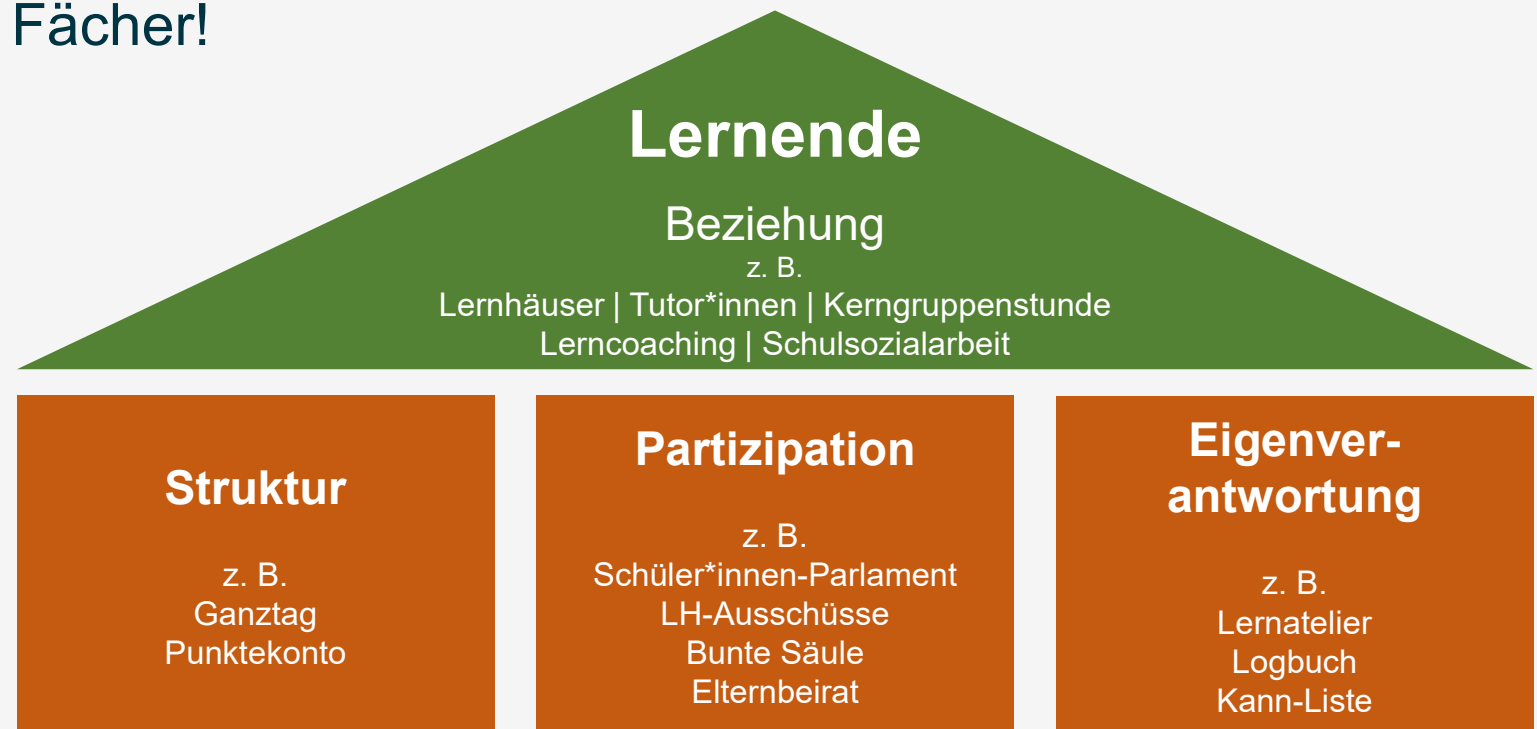
Landeshauptstadt
München
**Referat für
Bildung und Sport**

WBG Lernkultur



WBG-Lernkultur

Fit fürs Leben: Wir unterrichten Schüler*innen, nicht Fächer!





WBG-Lernkultur

Unterricht in Doppelstunden

Stundenplan einer 5. Klasse

Zeit	Mo	Di	Mi	Do	Fr
7.55 - 8.40	Deutsch	Deutsch	Religion Ethik	Kunst	Mathe
8.40 - 9.25					
9.45 - 10.30	Lernatelier	Mathe	Lernatelier	Lernatelier	SOL-Skill
10.30 - 11.15		Musik			IT
11.30 - 12.15	Englisch	Englisch	Sport	Deutsch	Englisch
12.15 - 13.00	Essenspause Mittagsangebote	Essenspause Mittagsangebote		Musik	
13.00 - 13.45	Natur & Technik	Sport	Essenspause Mittagsangebote	Essenspause Mittagsangebote	
13.45 - 14.30			Werken Natur & Technik	Kerngruppe	
14.30 - 15.15	Mathe	Geographie	Englisch	Schwerpunkt bewegen entdecken gestalten	
15.15 - 16.00					

Doppelstunden Lernatelier & SOL-Skill Schwerpunkte Sozialpädagogische Angebote



Städtische

Willy-Brandt-Gesamtschule



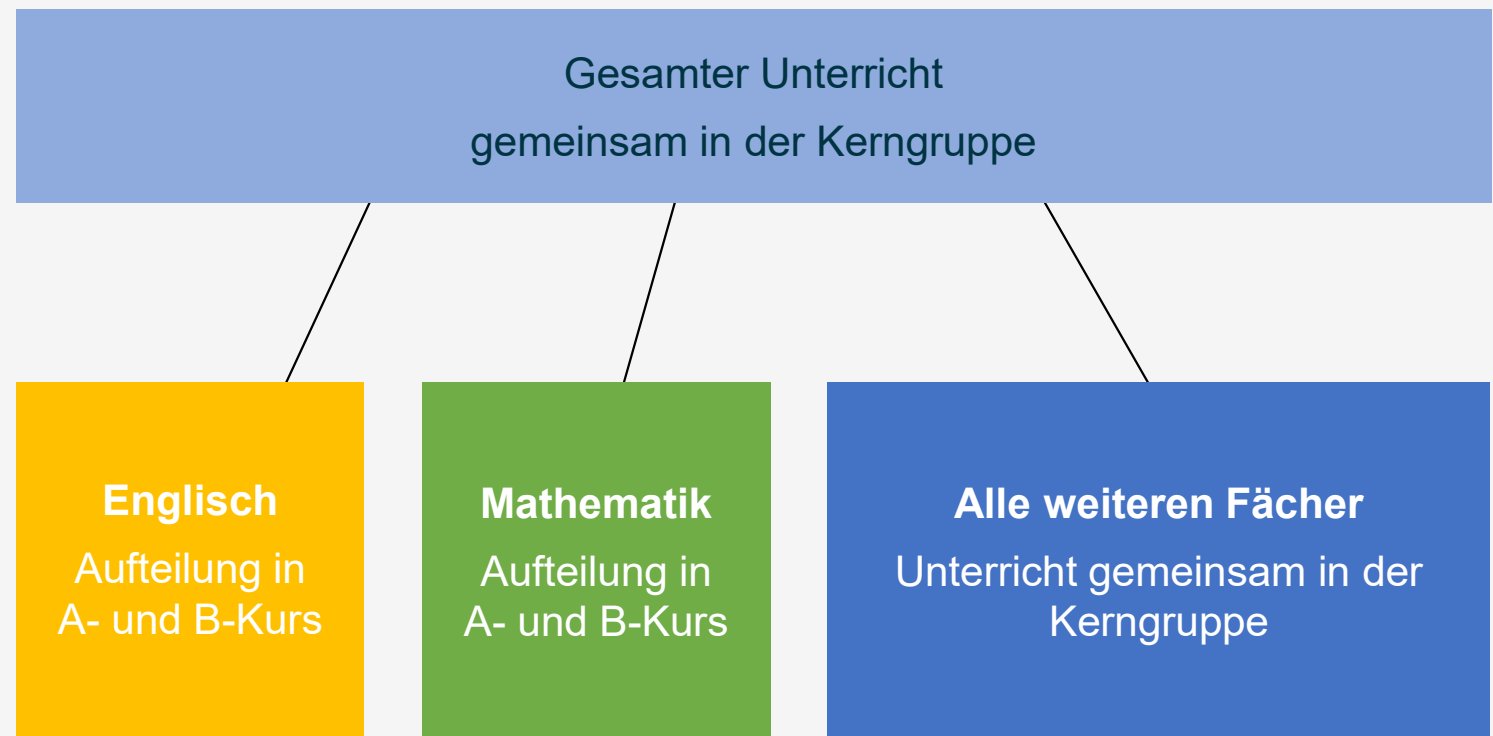
Landeshauptstadt
München
Referat für
Bildung und Sport

Spätere Schullaufbahn- Entscheidung



Spätere **Schullaufbahn-Entscheidung**

Organisationsmodell 5. auf 6. Klasse





Spätere Schullaufbahn-Entscheidung

Organisationsmodell 7. Klasse

Französisch

Englisch

Aufteilung in
A-, B- und C-Kurs

Mathematik

Aufteilung in
A-, B- und C-Kurs

Deutsch

Aufteilung in
A-, B- und C-Kurs

**Hauswirtschaft &
Werken**

Unterricht in der Kerngruppe:

Geschichte, Geografie, Biologie, Religion | Ethik
Kunst, Musik, Sport

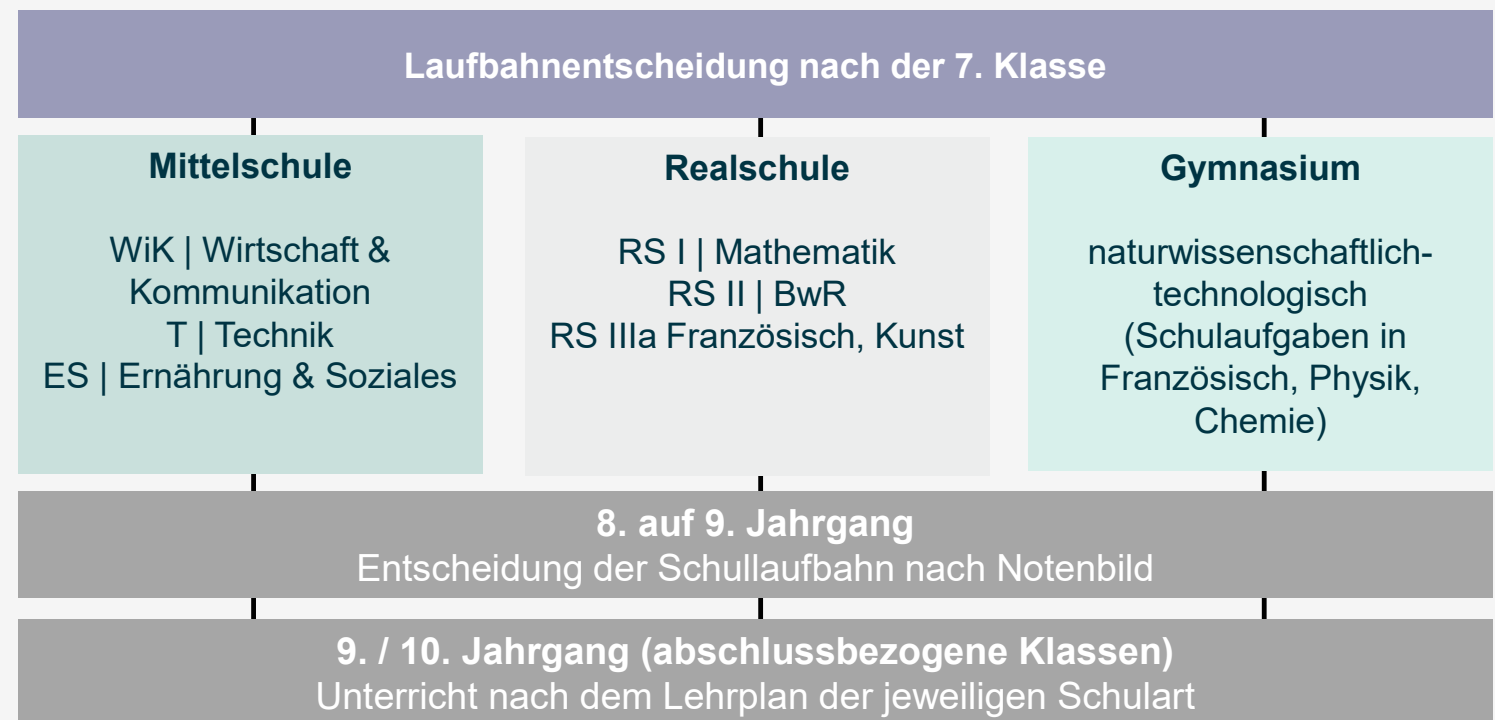
7. Auf 8. Jahrgang

Entscheidung der Schullaufbahn nach Notenbild | Wahl des Zweigs



Spätere Schullaufbahn-Entscheidung

Organisationsmodell ab 8. Klasse





Spätere **Schullaufbahn-Entscheidung**

Schulabschlüsse

Wir führen...

- zur **gymnasialen Oberstufenreife**
- zur **mittleren Reife (Realschulabschluss)**
- zum **Qualifizierenden Mittelschulabschluss***

*ab 9. Jhg. haben unsere Schüler*innen des Realschul- und Gymnasialbereichs die Möglichkeit, im Haus „extern“ an den Prüfungen zum Qualifizierenden Mittelschulabschluss teilzunehmen

Die FOS München Nord (im gleichen Gebäude) führt...

- zum **Abitur und Fachabitur**



Spätere Schullaufbahn-Entscheidung

Herausforderungen

Unterricht im
rhythmisierten Ganztag

Lehrplan-Anforderungen
zwischen Realschule und
Gymnasium (5.-7. Jg.)

Herausforderungen

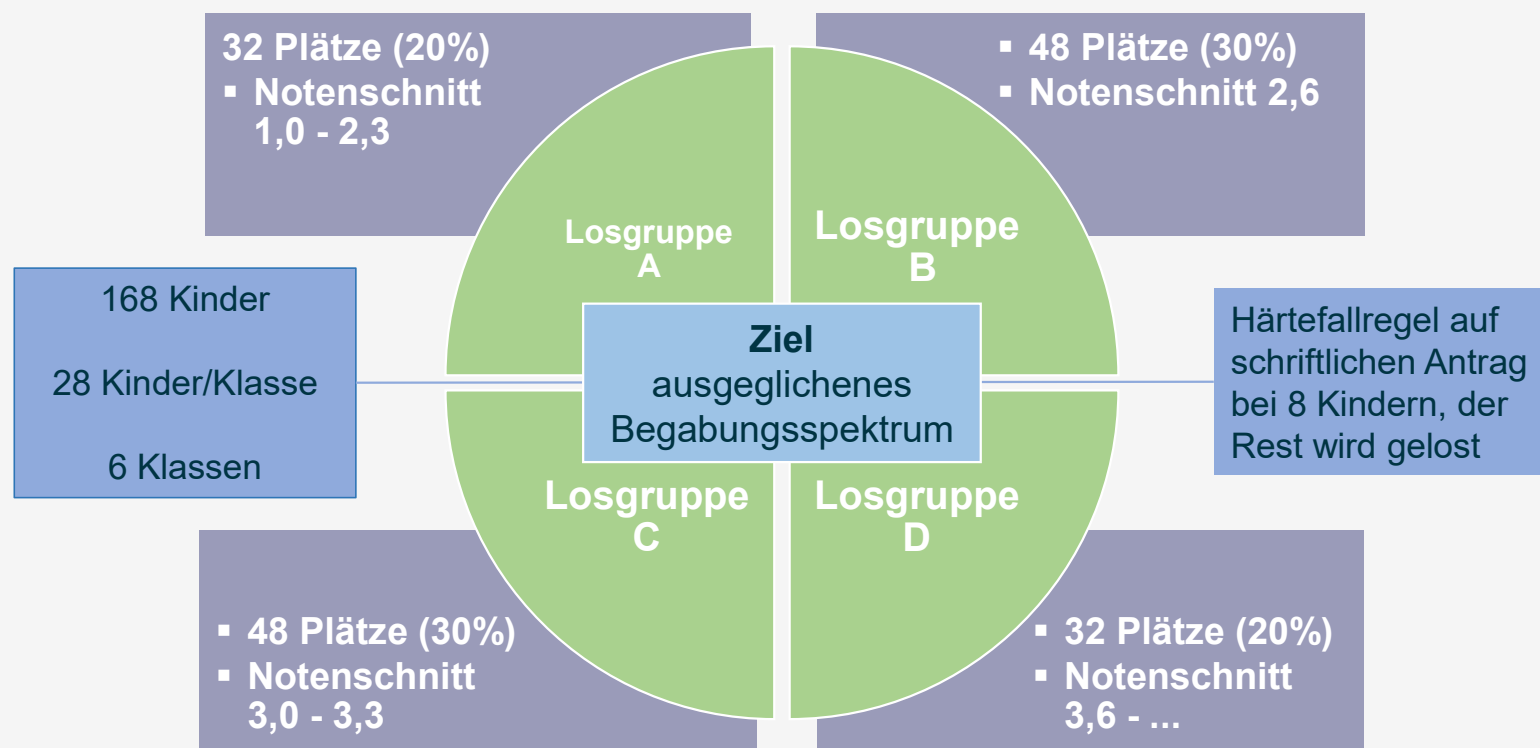
Fachlehrer*innen-Prinzip

Verantwortung für das
eigene Lernen



Spätere Schullaufbahn-Entscheidung

Aufnahmeverfahren





Städtische

Willy-Brandt-Gesamtschule



Landeshauptstadt
München
**Referat für
Bildung und Sport**

Modernes Gebäude – moderne Ausstattung



Städtische
Willy-Brandt-Gesamtschule

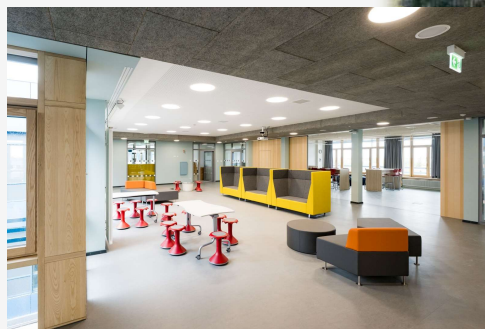
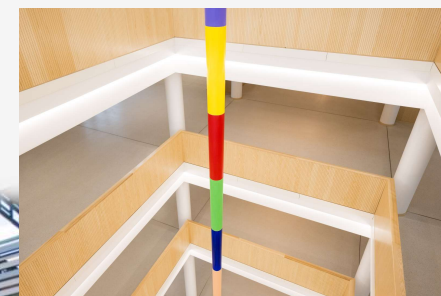
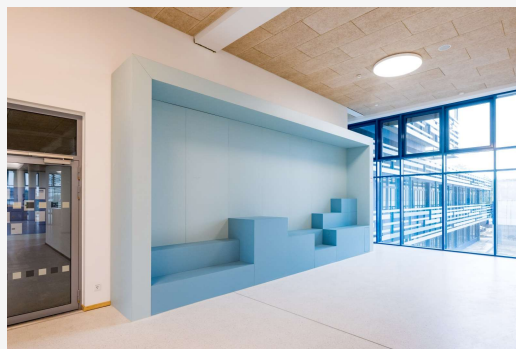


Landeshauptstadt
München
**Referat für
Bildung und Sport**

Modernes Gebäude – Moderne Ausstattung



Modernes Gebäude – Moderne Ausstattung





Städtische

Willy-Brandt-Gesamtschule



Landeshauptstadt
München
**Referat für
Bildung und Sport**

Wichtige Termine



Städtische
Willy-Brandt-Gesamtschule



Landeshauptstadt
München
**Referat für
Bildung und Sport**

Wichtige Termine

Tag der offenen Tür
Donnerstag, 29. Januar 2026
von 15 - 19 Uhr

<https://wbg.m-bildung.de/>

Einschreibung

Montag, 04. Mai 2026 | 14 - 18 Uhr

Dienstag, 05. Mai 2026 | 9 - 13 Uhr



Städtische

Willy-Brandt-Gesamtschule



Landeshauptstadt
München
Referat für
Bildung und Sport

Münchens einzige Gesamtschule

- spätere Entscheidung
- passende Wahl
- besserer Abschluss

BENZ